

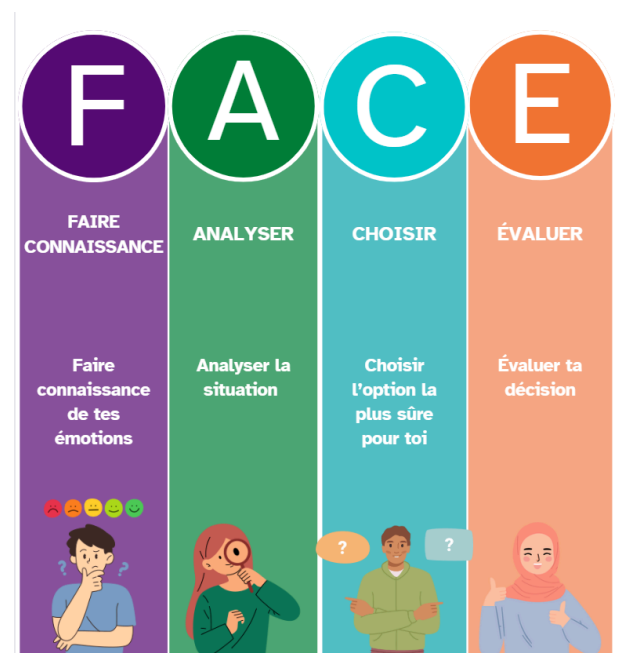
Nom de l'élève : _____

Exploration : Scénarios FACE

Scénario 4

Dakota et Cameron : Consommation de substances psychoactives et dysfonctionnement sexuel

Dakota et Cameron sortent ensemble depuis plus d'un an et ont commencé à avoir des relations sexuelles il y a environ six mois. Dakota a commencé à prendre du crystal meth à peu près au même moment où ils ont commencé à avoir des relations sexuelles, parce qu'il avait entendu dire que cela pouvait rendre les relations sexuelles bien meilleures. Iel a commencé par en prendre de temps en temps pour s'amuser, mais depuis deux mois, iel en consomme plus régulièrement et a commencé à remarquer certains effets secondaires, notamment des difficultés à avoir une érection. Cela se produit lorsque Cameron et lui.elle ont des rapports sexuels, ce qui le rend anxieux et honteux. Il ne veut pas que Cameron pense que quelque chose ne va pas dans leur relation, mais iel a aussi peur de lui dire qu'iel consomme plus fréquemment. Dakota sait qu'iel devrait arrêter de prendre de la méthamphétamine, mais il lui est très difficile de le faire. Il a également peur de dire à Cameron ce qui se passe parce qu'il ne veut pas qu'iel pense du mal de lui. Cameron a remarqué que Dakota était distant.e et ne sait pas trop



Nom de l'élève : _____

5. Qui peut l'aider à faire ce choix?

Choisir

6. Quel est le choix le plus sécuritaire que Dakota puisse faire?

Évaluer

7. Quel serait l'impact des choix de Dakota sur lui-même et sur les autres?

Nom de l'élève : _____

8. À qui Dakota pourrait-iel parler du choix qu'iel a fait?