

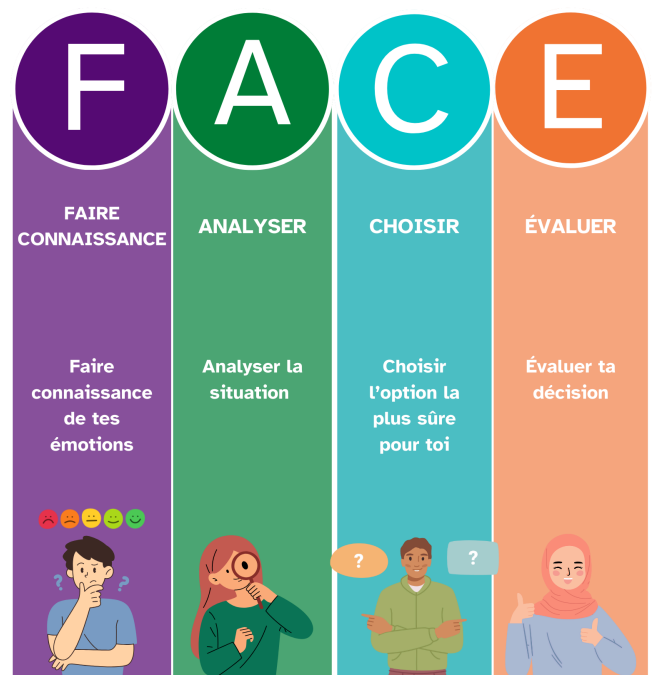
Exploration : Scénarios FACE

Nom de l'élève : _____

Scénario 2

Brady : l'alcool est-il la solution?

Ces derniers temps, Brady a du mal à se concentrer en classe. Il pense beaucoup à ce qui se passe à la maison. Le père de Brady boit beaucoup d'alcool et, depuis peu, il boit tous les soirs dans la remise pendant que la mère de Brady travaille de nuit. Lorsque le père de Brady rentre après avoir bu, il est généralement de mauvaise humeur, si bien que Brady l'évite en passant la plupart de son temps seul dans sa chambre. Il se demande si le fait de commencer à boire l'aiderait à oublier le stress de la maison. Il fait entrer en cachette une bouteille de vodka de son père dans sa chambre et commence à la boire avant de se coucher pour l'aider à s'endormir.



La vodka aide Brady à oublier les choses pendant un moment et le calme suffisamment pour qu'il s'endorme. Cependant, le lendemain matin, Brady se sent triste et a mal au ventre, et il finit souvent par sécher les cours, ce qui ne fait qu'ajouter à son stress. Après quelques semaines et plusieurs cours manqués, le professeur principal de Brady mentionne son absence et lui demande si tout va bien.

Que doit faire Brady?

Exploration : Scénarios FACE

Nom de l'élève : _____

4. Quels sont les effets néfastes de l'alcool dont Brady devrait être conscient?
Prenez en compte les effets immédiats et à long terme.

5. En quoi la décision de Brady pourrait-elle l'affecter ou affecter sa famille?

Choisir

6. Quelles sont les prochaines étapes possibles pour Brady?

7. Quels sont les moyens les plus sains dont dispose Brady pour faire face au stress qu'il subit?

Exploration : Scénarios FACE

Nom de l'élève : _____

Évaluer

8. Quelles sont les conséquences potentielles du choix de Brady?