

Éducation à la santé basée sur les compétences (SBHE)

Une approche **centrée sur l'élève**, basée sur le développement de **connaissances, d'attitudes et de compétences** pour créer et maintenir des **modes de vie sains** en utilisant des **méthodes d'apprentissage interactives**.

L'accent est mis sur l'acquisition de **compétences** qui permettront de promouvoir et de protéger la santé et le bien-être des élèves.

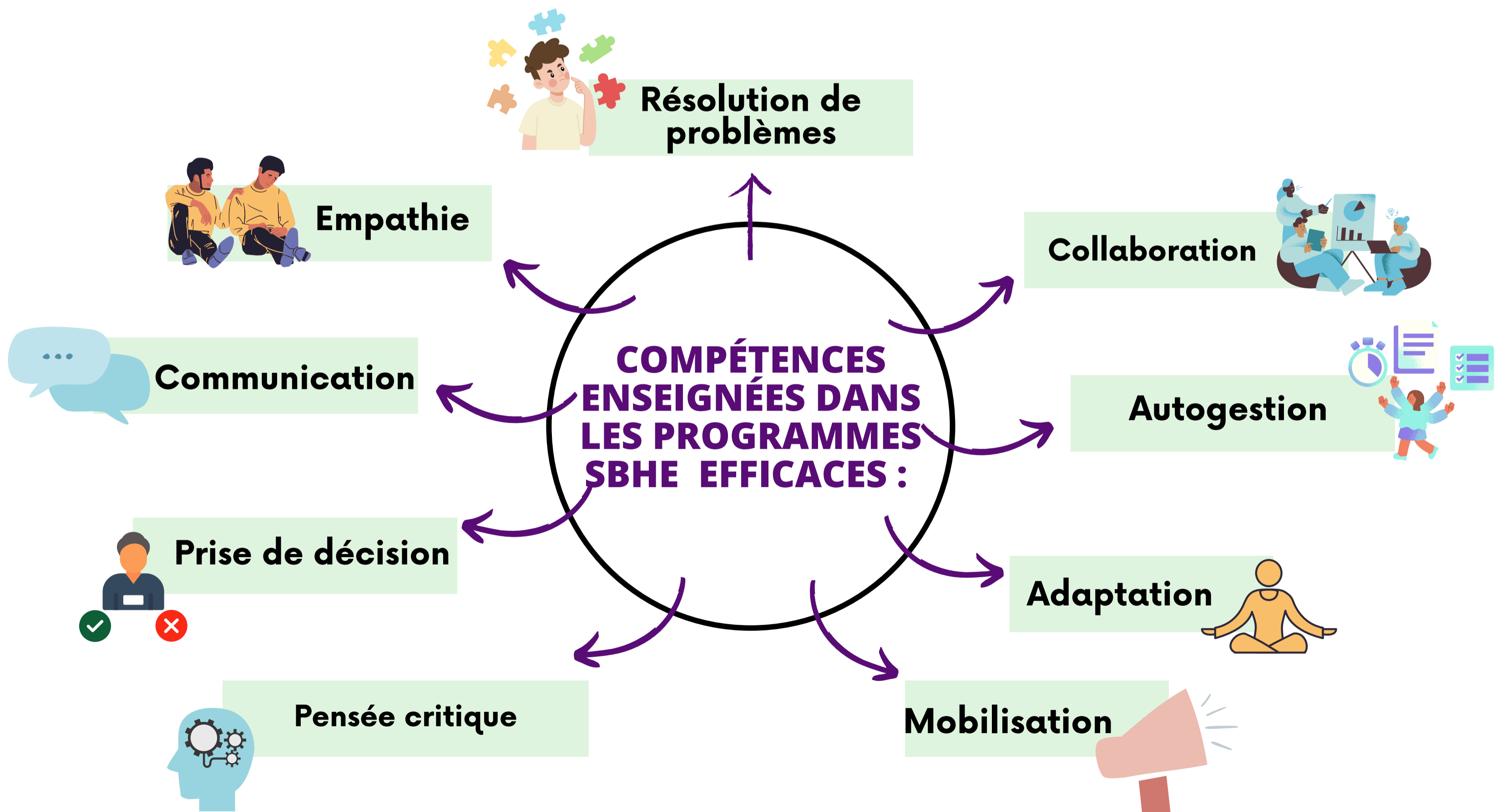


Que montrent les recherches ?

Les programmes d'éducation à la santé qui mettent l'accent sur **le développement des compétences**, en plus de l'acquisition de connaissances et d'attitudes, **favorisent l'adoption de comportements sains**.



La meilleure façon d'acquérir une nouvelle compétence est **l'apprentissage expérientiel**.



Offrir un programme SBHE efficace

Méthodes interactives d'enseignement

Les élèves développent des compétences lorsqu'ils **participent activement à leur propre apprentissage**.

Les élèves devraient avoir la possibilité d'observer et de mettre en pratique les compétences en matière de santé.

Comment évaluer l'apprentissage des élèves

- Essais
- Activités pratiques
- Entretiens
- Journaux
- Observations
- Observations par les pairs
- Présentations
- Portefeuilles
- Projets de recherche
- Auto-évaluation des étudiants

Exemples :

- Remue-méninges
- Études de cas
- Discussion en classe
- Débat
- Jeux
- Jeux de rôle
- Petits groupes
- Simulations
- Analyse de situation
- Raconter une histoire

Conseils pour la mise en œuvre de la SBHE

- Pensez à guider plutôt qu'à donner la leçon.
- Soyez prêt à discuter de sujets sensibles tels que la consommation de substances, la santé sexuelle, l'hygiène, etc.
- Créez un environnement d'apprentissage ouvert et sans jugement.
- Fournissez des connaissances factuelles et actualisées.
- Soutenez les élèves et leur individualité.
- Utilisez d'autres sources et expertises pour aider à transmettre le contenu.

Pour plus d'informations visitez notre site :

www.decyde.ca/fr/



Donner les moyens à la jeunesse pour qu'elle

DECYPDE



Référence :

1. World Health Organization. (2003). Skills for health : skills-based health education including life skills : an important component of a child-friendly/health-promoting school. World Health Organization. <https://apps.who.int/iris/handle/10665/42818>