

LE LSD

CE QU'IL FAUT SAVOIR

Qu'est-ce que c'est ?

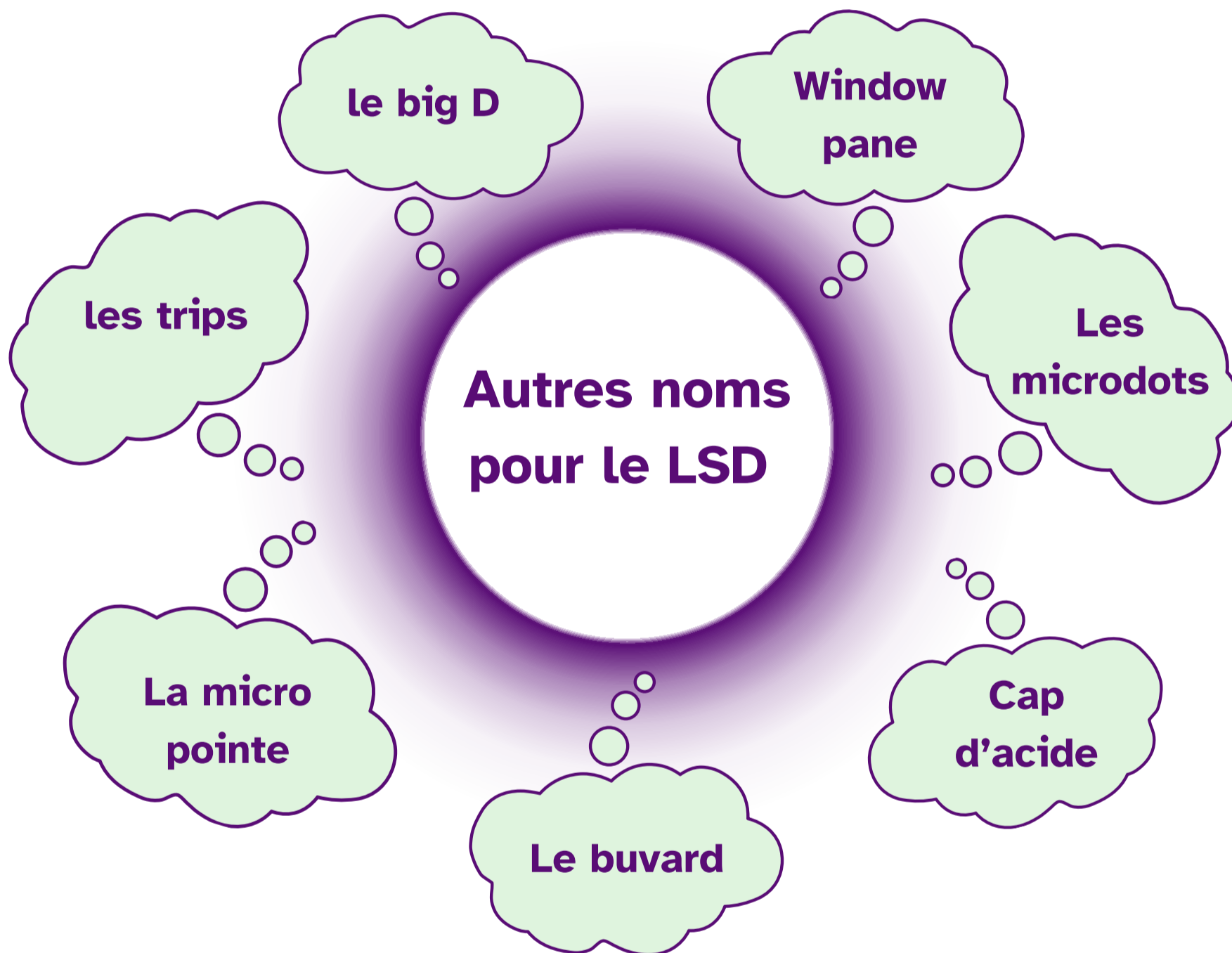
Le LSD est hallucinogène

Le diéthylamide de l'acide lysergique (LSD) peut provoquer des hallucinations, de la créativité et une expérience "d'un autre monde".

Le LSD liquide est généralement dilué avant d'être placé sur du papier buvard, des morceaux de sucre ou des feuilles de gélatine. C'est ce qu'on appelle un "tab". Le LSD peut également se présenter sous forme de poudre, de gélules ou de comprimés.

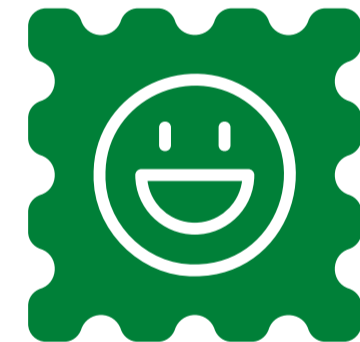
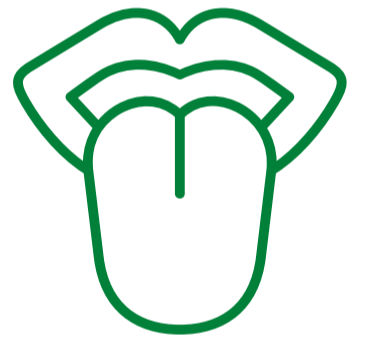


Autres noms pour le LSD



Comment le consommer ?

On peut consommer le LSD par voie orale ou le dissoudre sous la langue.



Quels sont ses effets ?



Les effets du LSD sont communément appelés "trip".



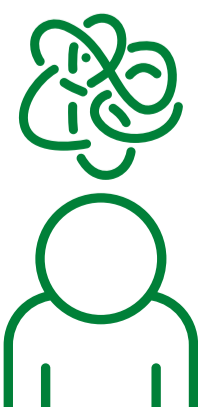
Les hallucinations dues au LSD peuvent entraîner une perte de la réalité. Cela augmente le risque de blessures accidentelles.



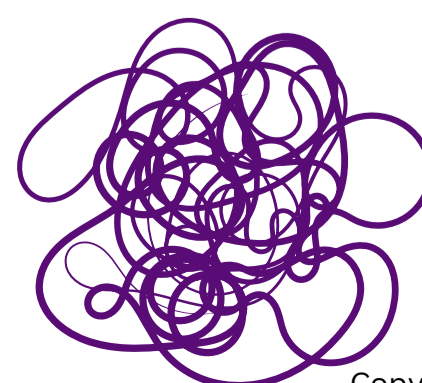
Le type de trip dépend de nombreux facteurs, tels que l'humeur, l'environnement, la maladie mentale et la prise d'autres drogues.



Les sens peuvent se mélanger, par exemple on entend des couleurs ou on voit des sons. Les couleurs peuvent paraître plus vives.



Le LSD peut provoquer de fortes hallucinations auditives et visuelles. Ces hallucinations peuvent accroître la créativité, mais aussi provoquer une anxiété intense.



Il arrive que des souvenirs d'anciens trips au LSD ressurgissent, même lorsque l'on est sobre.

LE LSD

Quand faut-il demander une aide d'urgence ?



Mauvais voyage ou "Bad trip" : Expérience troublante ou effrayante provoquée par le LSD.

Signes : Sentiment de perte d'identité ("mort de l'égo"), paranoïa extrême, hallucinations inquiétantes et psychose. Ces effets peuvent parfois durer plusieurs jours après la consommation de LSD

Demandez de l'aide immédiatement ! Un mauvais voyage peut durer jusqu'à 12 heures et entraîner des blessures graves.

Le saviez-vous ?

Le LSD est parfois mélangé à d'autres substances dans le but de l'imiter. Ces substances peuvent être toxiques !

Si votre LSD a un goût amer ou métallique, ou si votre bouche est engourdie, il est possible qu'il soit mélangé.
Crachez-le !



Comment rester en sécurité ?



Ne pas consommer de LSD est la meilleure façon de rester en sécurité et d'éviter les problèmes.

Si tu décides quand même de consommer de LSD, considère ces stratégies de réduction des risques

- 1 **Ne faites pas de mélanges !** Mélanger le LSD avec d'autres substances peut considérablement augmenter le risque d'effets secondaires graves, y compris le surdosage.
- 2 **Planifiez votre sécurité.** Prévoyez de vous faire raccompagner pour rentrer après avoir consommé du LSD. Apportez des préservatifs si des rapports sexuels sont possibles.
- 3 **Soyez conscient de vos facteurs de risques.** Le LSD peut provoquer ou aggraver les symptômes (manie, psychose, etc.) de troubles psychiatriques. Des antécédents familiaux de maladie psychiatrique vous exposent à un risque plus élevé.
- 4 **Consommez avec modération.** Un usage régulier peut affecter votre santé et vos relations avec les autres. Il peut provoquer des flashbacks fréquents et intenses.
- 5 **Consommez dans un endroit familier.** Cela réduit le risque de blessures accidentelles et d'anxiété.
- 6 **Mangez avant.** Les trips au LSD peuvent durer jusqu'à 12 heures. Il est possible d'oublier de manger pendant cette période.
- 7 **Ne consommez pas seule.** Il faut toujours avoir une amie.e avec toi et assure-toi que tes ami.e.s rentrent chez eux en toute sécurité. Partage ta position avec une personne de confiance.

Conseils for les mauvais voyages

Commencez par des doses faibles et allez-y doucement. Les fortes doses sont souvent à l'origine d'un mauvais voyage.

Attention à votre humeur. Le LSD peut intensifier les sentiments d'anxiété et de tristesse. Consommez-les lorsque vous êtes heureux et détendu.

Faites appel à un.e "gardien.ne de trip". Il s'agit d'une personne sobre qui peut vous aider à surmonter les sentiments intenses que vous pouvez ressentir au cours d'un trip.

Si vous faites un mauvais voyage, installez-vous dans un environnement calme et réfléchissez à la façon dont vous allez faire passer ce sentiment .
Respirez profondément.

Pour en savoir plus, visitez notre site:

www.DECYDE.ca/fr