

LE CANNABIS SYNTHÉTIQUE

CE QU'IL FAUT SAVOIR

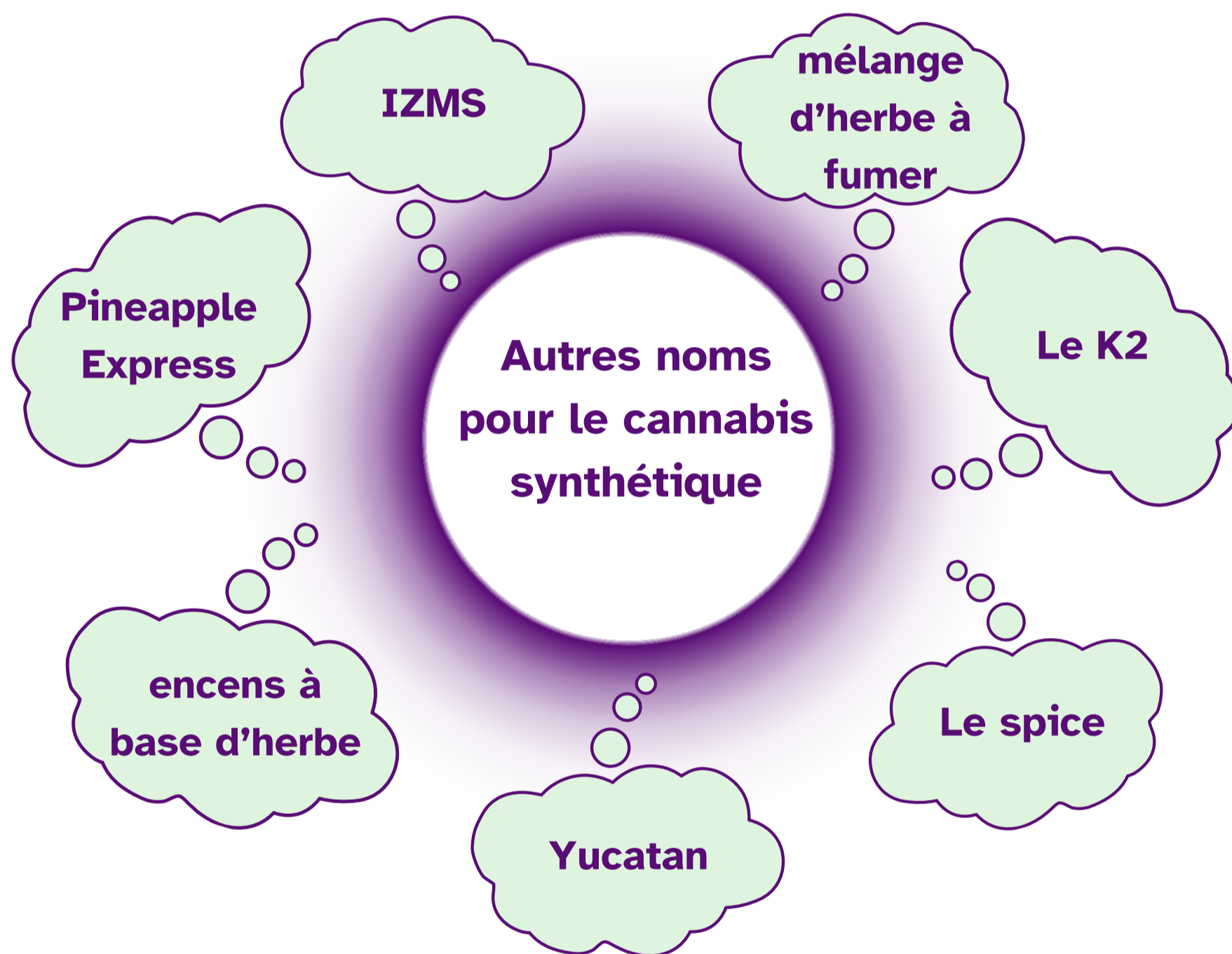
Qu'est-ce que c'est ?

Le cannabis synthétique est psychoactif

Les cannabinoïdes synthétiques sont des substances chimiques créées en laboratoire pour imiter les effets du cannabis naturel. Ils font partie d'un groupe de drogues appelées nouvelles substances psychoactives (NPS). Ils ne sont pas identiques au THC, qui est l'ingrédient actif du cannabis naturel.



Les NPS ne sont pas sécuritaires et peuvent être beaucoup plus **puissants** et avoir des **effets secondaires plus graves** que le cannabis naturel. Le cannabis synthétique est **illégal**.



Comment le consommer ?

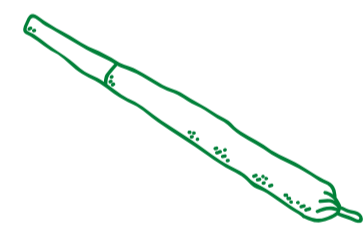
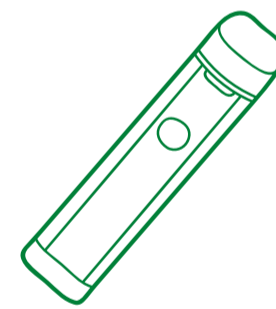
Le cannabis synthétique se consomme comme le cannabis naturel, mais on le fume rarement.

Par voie orale :

Produits comestibles (gommes, boissons, chocolats, etc.)
Gélules, comprimés, huiles

Inhalé:

Vapoteur, fumé, dab



Quels sont ses effets ?



Le cannabis synthétique a des effets psychoactifs plus importants que le cannabis naturel.



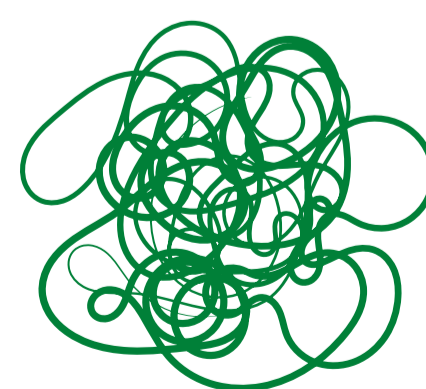
Le risque de paranoïa, d'hallucinations et d'agitation est plus élevé. Il peut même provoquer des crises d'épilepsie.



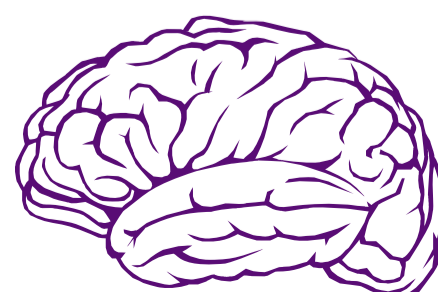
Le cannabis synthétique provoque des sensations différentes au niveau des sens, comme le goût, le toucher et l'ouïe. Il peut également provoquer des engourdissements.



Le cannabis synthétique peut provoquer une accélération du rythme cardiaque, une élévation de la tension artérielle et des picotements



Le sevrage du cannabis synthétique est plus intense que celui du cannabis naturel. Il peut provoquer une agitation, une psychose et une manie nécessitant une hospitalisation.



La consommation régulière de cannabis peut aggraver les symptômes des personnes souffrant de troubles mentaux ou ayant des antécédents familiaux de santé mentale.

LE CANNABIS SYNTHÉTIQUE

Quand faut-il demander une aide d'urgence ?



Le surdosage ou l'empoisonnement au cannabis synthétique est plus grave que celui au cannabis naturel.

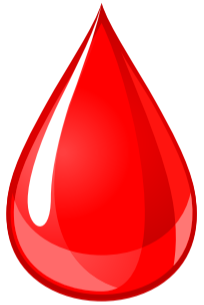
Signes : Anxiété intense, hallucinations, agitation, nausées et vomissements, perte de conscience, convulsions, accident vasculaire cérébral et coma.

Demandez de l'aide immédiatement ! Les surdoses/empoisonnements au cannabis synthétique peuvent endommager des organes (par exemple le cœur, les reins, le foie et le cerveau).

Le saviez-vous ?

Le brodifacoum, un type de raticide, est un contaminant courant du cannabis synthétique illégal.

Le brodifacoum provoque des hémorragies potentiellement mortelles en empêchant la coagulation du sang !



Comment rester en sécurité ?



Ne pas consommer le cannabis est la meilleure façon de rester en sécurité et d'éviter les problèmes.

Si tu décides quand même de consommer le cannabis, considère ces stratégies de réduction des risques

- 1 **Le choix du moment est important :** Évitez de consommer du cannabis avant d'aller à l'école, au travail ou de conduire, car il nuit à la concentration et au temps de réaction
- 2 **Choisissez les cannabis légaux et naturels.** Ils ont des effets plus prévisibles et entraînent un risque plus faible de dépendance et de contaminants.
- 3 **Planifiez votre sécurité :** Assurez-vous d'avoir un chauffeur désigné et envisagez d'emporter des préservatifs en cas d'activité sexuelle.
- 4 **Commencez par une faible dose et allez-y doucement :** Essayez une petite quantité et attendez de ressentir tous les effets. Choisissez des produits contenant une faible quantité de THC et une quantité égale ou supérieure de CBD.
- 5 **Consommez avec modération.** Une consommation fréquente peut avoir un impact sur votre santé et vos relations avec les autres.
- 6 **Faites attention à l'inhalation :** Éviter d'avaler la fumée ou de retenir votre respiration car cela peut endommager vos poumons.
- 7 **Ne mélangez pas!** Mélanger le cannabis synthétique avec d'autres substances augmente les risques d'empoisonnement accidentel et de blessures.
- 8 **Ne consommez pas seule.** Il faut toujours avoir un.e amie.e avec toi et assure-toi que tes ami.e.s rentrent chez eux en toute sécurité. Partage ta position avec une personne de confiance.

Cliquez ici pour obtenir une liste des détaillants de cannabis à Terre-Neuve-et-Labrador.

Que contient votre épice ?

Les cannabinoïdes synthétiques sont fabriqués en laboratoire, mais ça ne veut pas dire qu'ils sont sécuritaires.

Les laboratoires n'ont pas d'exigences en matière de **santé et de sécurité**, ni de **contrôle de la qualité**. Il existe des centaines de cannabinoïdes synthétiques dont la puissance et le profil de sécurité sont imprévisibles. Des produits chimiques non apparentés peuvent également être mélangés.

Il est difficile de savoir avec certitude ce que l'on consomme quand on prend du cannabis synthétique illégal.

Pour en savoir plus sur les moyens de rester en sécurité lorsque vous consommez du cannabis, cliquez ici **Canada's lower-risk cannabis use guidelines**

Pour en savoir plus, visitez notre site:

www.DECYDE.ca/fr