

Expériences négatives de l'enfance (ACE)

Les **ACE** sont des événements stressants ou traumatiques qui peuvent avoir lieu entre **la naissance** et **l'âge de 17 ans**.



2 personnes sur 3 ont subi au moins 1 **ACE**.

$\frac{2}{3}$

La **prévalence** ainsi que le **risque** de problèmes chroniques de santé **augmentent** avec le nombre d'ACE.



Le saviez-vous ?

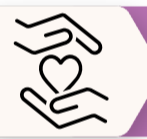
Les enfants qui ont subi au moins 1 ACE sont plus susceptibles de :

3 avoir des difficultés à trouver du travail.

2x développer un trouble lié à l'abus d'alcool.

2x essayer des drogues avant l'âge de 14 ans.

Types de ACE



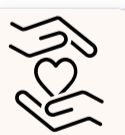
Négligence

Ont été l'objet de négligence physique ou affective



Racisme/Discrimination

Ont connu un traitement inéquitable en raison de la race, du sexe, du genre, de l'orientation sexuelle ou d'un handicap



Sécurité du quartier

Ne se sentaient pas en sécurité dans leur quartier et/ou ne faisaient pas confiance à leurs voisins



Témoins de violence

Ont été témoin d'un acte violent dans la vie réelle



Intimidation

Ont subi l'intimidation.



Accueil en famille

Ont vécu en famille d'accueil



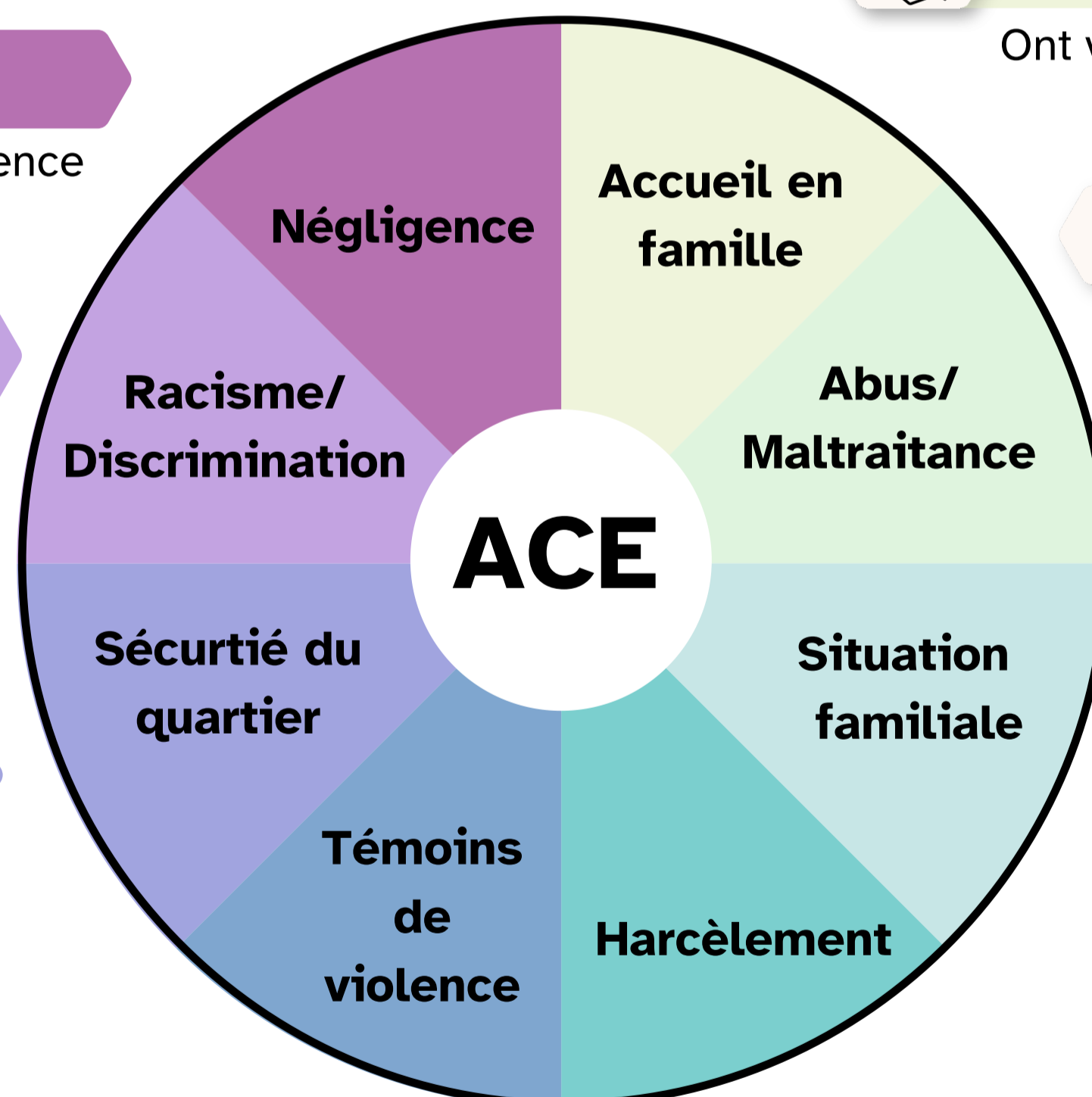
Abus/Maltraitance

Ont été victime d'abus ou de maltraitance physique, émotionnelle ou sexuelle



Situation familiale du ménage?

Il peut s'agir : De la séparation ou le divorce d'un soignant, la toxicomanie d'un membre du ménage, la violence au sein du ménage ou à l'encontre d'un soignant, un membre de la famille souffrant d'une maladie mentale, ou un parent ou un membre du ménage qui est, ou a été, emprisonné.



Les expériences traumatisantes sont individuelles. Nous ne devons pas juger ce que nous pensons être traumatisant pour l'enfant. Les pratiques tenant compte des traumatismes peuvent contribuer à créer un environnement d'apprentissage où chaque élève se sent en sécurité.

Pour plus d'informations sur les pratiques éclairées par les traumatismes (TIP), consultez le site : Decyde.ca/fr/materiel-educatif/#conseils

Beaucoup de jeunes ayant subi des traumatismes liés à l'alcoolisme et à la toxicomanie éprouvent des difficultés à s'informer sur la consommation de substances.

Les adultes peuvent minimiser l'effet des traumatismes liés aux ACE, sur l'apprentissage d'un enfant.

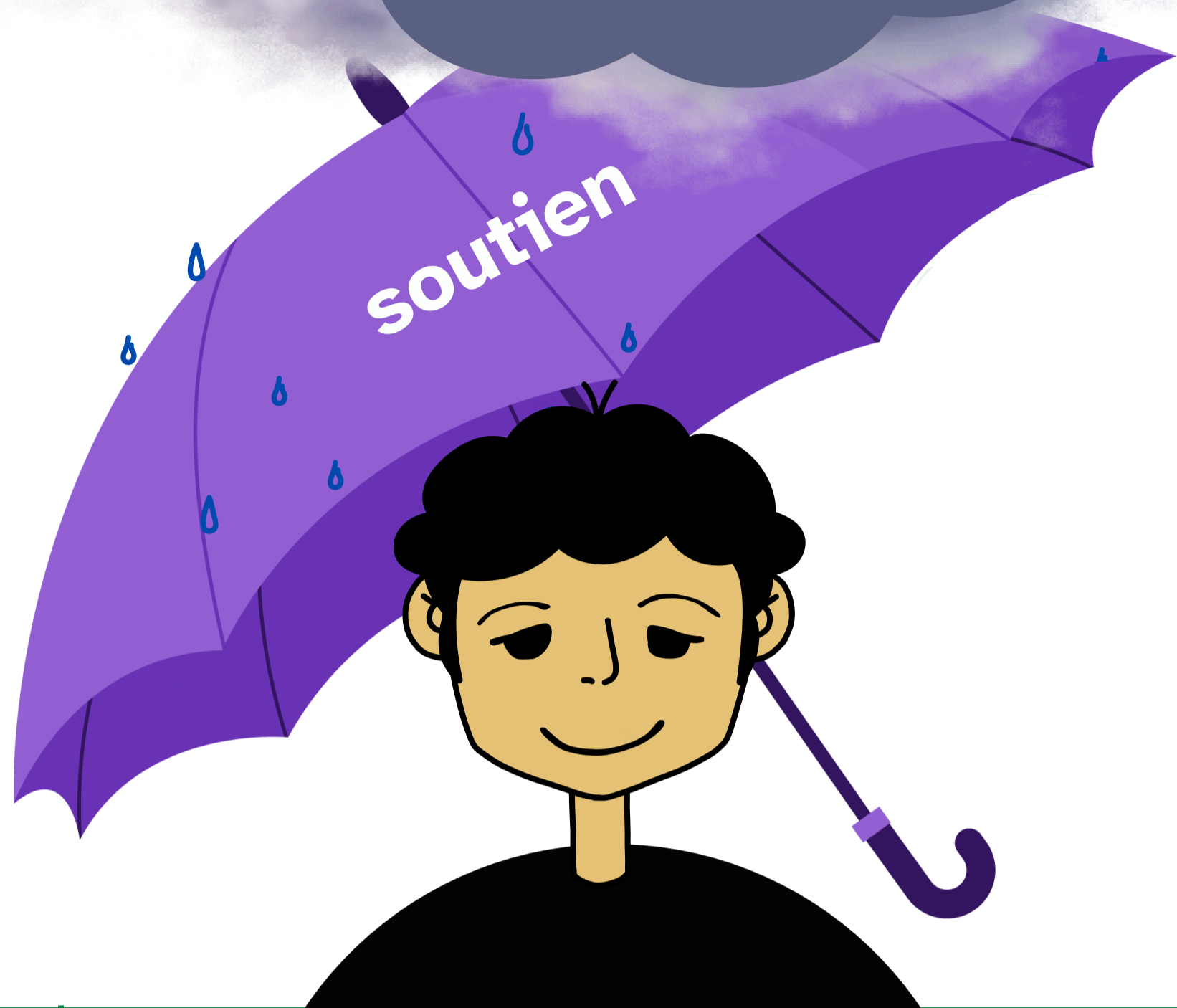
le contenu est peu pertinent

difficulté à faire confiance aux adultes

difficulté à comprendre

sujets insensibles

langage stigmatisant



Pour soutenir les élèves atteints d'ACE, vous pouvez.

1 Encouragez les relations positives

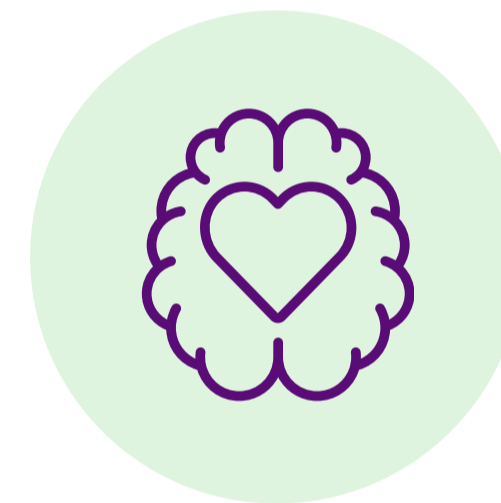


Soyez un adulte en qui les jeunes peuvent avoir confiance.

2 Incorporez l'apprentissage social et affectif

Compétences relationnelles

Conscience de soi



Conscience sociale

Autogestion ou gestion de soi

Prise de décisions responsable

3 Créez un environnement d'apprentissage inclusif et sécuritaire

Intégrez des pratiques de réparation

Encouragez la participation et le choix des élèves

Utilisez un langage positif et émotionnel



Favorisez une image de soi positive

Incorporez une structure, y compris des attentes claires et cohérentes

Intégrez des stratégies d'apprentissage différenciées

4 Promotion du bien-être physique et mental

Activités périscolaires accessibles et inclusives

Incluez des soutiens à la santé mentale



Usage responsable des médias sociaux

Programmes de petit-déjeuner et d'alimentation saine

Favorisez une image de soi positive

Obligation de signalement

Toute personne a la responsabilité légale de signaler les cas présumés de maltraitance et de négligence à l'égard des enfants et des adolescents. La maltraitance peut prendre de nombreuses formes, y compris la maltraitance physique, la maltraitance psychologique, la maltraitance sexuelle et la négligence. Le signalement d'un cas de maltraitance ou de négligence contribue à garantir la sécurité et le bien-être de nos enfants. Pour signaler une suspicion de maltraitance et/ou de négligence à l'égard d'un enfant, appelez le numéro gratuit 1-833-552-2368.

Pour en savoir plus, visitez notre site:

www.decyde.ca/fr/



Donner les moyens à la jeunesse pour qu'elle

DECYDE



Références

- Centers for Disease Control and Prevention. (2021, April 6). About the CDC-Kaiser Ace Study. Centers for Disease Control and Prevention. <https://www.cdc.gov/violenceprevention/aces/about.html>
- Substance Use and Mental Health Services Administration. (2018, June). The Role of Adverse Childhood Experiences in Substance Misuse and Related Behavioural Health Problems. SAMHSA'S Center For The Application Of Prevention Technologies. <https://mnprc.org/wp-content/uploads/2019/01/aces-behavioral-health-problems.pdf>
- Public Health Management Corporation. (2013, September 18) Findings from the Philadelphia Health Urban ACE Survey. Research and Evaluation Group. <https://www.rwjf.org/en/insights/our-research/2013/09/findings-from-the-philadelphia-urban-ace-survey.html>
- CASEL's Sample Teaching Activities to Support Core Competencies of Social and Emotional Learning. <https://drc.casel.org/uploads/sites/3/2019/02/Sample-Teaching-Activities-to-Support-Core-Competencies.pdf>
- CASEL's Guide to Schoolwide SEL: Restorative Practices and SEL Alignment. https://schoolguide.casel.org/uploads/sites/2/2020/12/2020.12.11_Aligning-SEL-and-RP_Final.pdf
- CASEL Social and Emotional Learning Fundamentals: SEL 101 with CASEL (YouTube video). <https://www.youtube.com/watch?v=jgKNn-JcYPE&t=3s>